



GREENBUILD KOMBI

Ekotoimiva passiivitalomallisto

KOMBI 144

Kaksikerroksinen puutalo on perinyt ulkomuotonsa perinteiseltä rintamamiestalolta. Lopputulos on silti moderni ja suunniteltu vastaamaan tiukkoja energiatehokkuusvaatimuksia. Talon selkeät muodot ja ajaton hahmo soveltuvat hyvin eri tyyliin ympäristöihin.

MODULAARINEN TALOMALLISTO

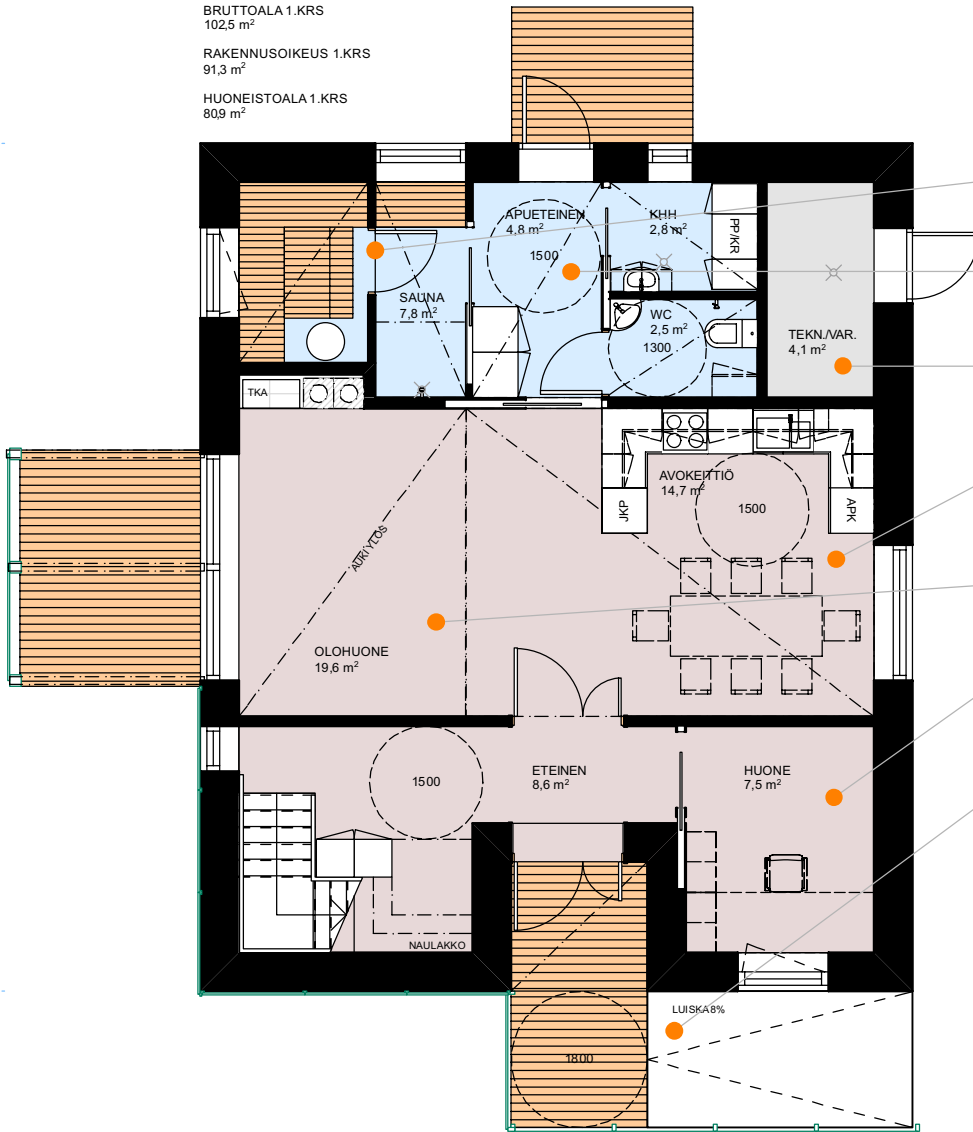
Kummastakin rakennuksesta on suunniteltu viisi erilaista pohjapiirrosta. Ne on jaettu useisiin moduuleihin, joita voidaan yhdistää toisiinsa vapaasti. Näin Kombi-mallit taipuvat eri asukkaiden tarpeisiin.

KOMBI


Paremmat tulevaisuuden koteja

SUUNNITTELUPERIAATTEET Kombi 144 alakerta

BRUTTOALA 1.KRS
102,5 m²
RAKENNUSOIKEUS 1.KRS
91,3 m²
HUONEISTOALA 1.KRS
80,9 m²



Talon päätyyn on sijoitettu väljä saunatila, joka lämpiää puukiukaalla. Sen ja seinän toisella puolella olevan takan lämmön voi ottaa talteen lämminvesivaraajaan.

Apueteinen on mitoitettu lastenvaunujen, rollaattorin tai maastopyörän kuivattamista varten. Vaatehuoltotila on suoraan apueteisen vieressä, joten lenkkivaatteet saa heti pesuun.

Tekninen tila sijaitsee mahdollisimman lähellä kaikkia vesipisteitä. Näin johtovedot ovat lyhyet ja rakennuskustannukset alhaisemmat.

Maisemaikkuna tarjoaa ruokailun ajaksi myös silmän iloa. Avokeittiö on mitoitettu myös pyörätuoli- ja rollaattorikäyttöön. Keittiötilä voidaan tarvittaessa sulkea seinällä muista oleskelutiloista.

Olohuone on osittain kaksikerroksinen. Eteläinen seinä aukeaa suurten lasiliukuovien kautta terassille. Terassi voidaan lasittaa talvipuutarhaksi. Terassin seinien puurimat suojaavat olohuonetta liialta auringon- paahteelta kesällä. Talvitunnelmaa luo takkanurkkaus.

Sisäänkäynnin vieressä sijaitseva huone voidaan käyttää kotitoimistona tai vierashuoneena. Käynti suoraan eteisestä mahdollistaa sen, että esimerkiksi asiakkaita voidaan ottaa vastaan ilman kotitilojen kautta kulkemista.

Pääsisäänkäynti sijaitsee suojassa sateelta ja tuulelta. Sisäänkäyntiin voidaan liittää loiva ramppi, jolloin kulku on helppoa myös lastenvaunujen, rollaattorin tai muuttokärryjen kanssa.

KOMBI


GreenBuild®
Paremmat tulevaisuuden koteja

SUUNNITTELUPERIAATTEET Kombi 144 yläkerta

BRUTTOALA 2.KRS
105,6 m²
RAKENNUSOIKEUS 2.KRS
70,8 m²
HUONEISTOALA 2.KRS
63,1 m²



Yläkerran märkätalavyöhykkeeseen voidaan valita joko kylpyhuone, vaatehuoltotila säilytysvintillä, sauna tai kotikylpylä omalla kattoterassilla.

Seinän sisään rakennetut liukuovet tekevät oviaukoista väljemmät ja mahdollistavat seinäpintojen käyttämisen naulakoiden tai taulujen ripustamiseen.

Yläkertaan mahtuu kolme tavallista makuuhuonetta tai kaksi väljää. Keskimmäisen makuuhuoneen seinä voidaan jättää pois, jolloin huone ja käytävä muodostavat yhdessä väljän oleskelutilan.

Käytävän toinen sivu aukeaa alakertaan. Kaide voidaan varustaa pitkällä pöytälevyllä kodin atk-pisteeksi tai järjestää valoisaksi galleriakirjastoksi.

Säilytykseen on varattu runsaasti tilaa. Haluttaessa osa varastotiloista voidaan ottaa oleskelukäyttöön tai kalustaa pieneksi kotitoimistoksi.

KOMBI


GreenBuild[®]
Paremmun tulevaisuuden koteja

Pohjapiirros Kombi 144A

BRUTTOALA 1.KRS
102,5 m²

RAKENNUSOIKEUS 1.KRS
91,3 m²

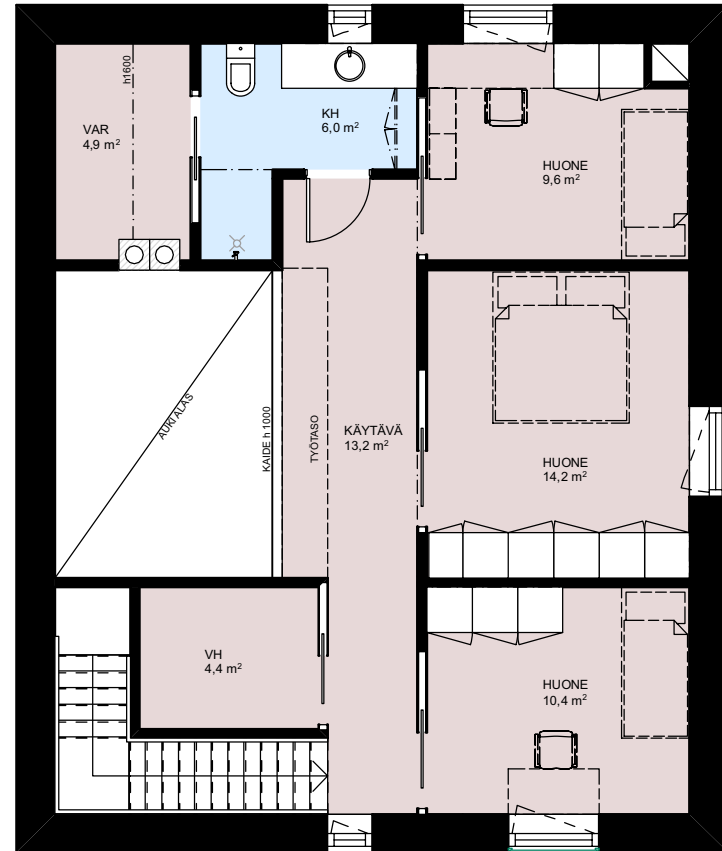
HUONEISTOALA 1.KRS
80,9 m²



BRUTTOALA 2.KRS
105,6 m²

RAKENNUSOIKEUS 2.KRS
70,8 m²

HUONEISTOALA 2.KRS
63,1 m²



Kombi 144A on kompakti kaksikerroksinen asunto. Alakerrassa sijaitsee oleskelu- ja ruokailutilan lisäksi tilava saunaosasto. Sisäänkäynnin viereen on sijoitettu erillinen asuinhuone työtilaksi tai vierashuoneeksi. Yläkerran käytävältä avautuu näkymä alas olohuoneeseen.

KOMBI

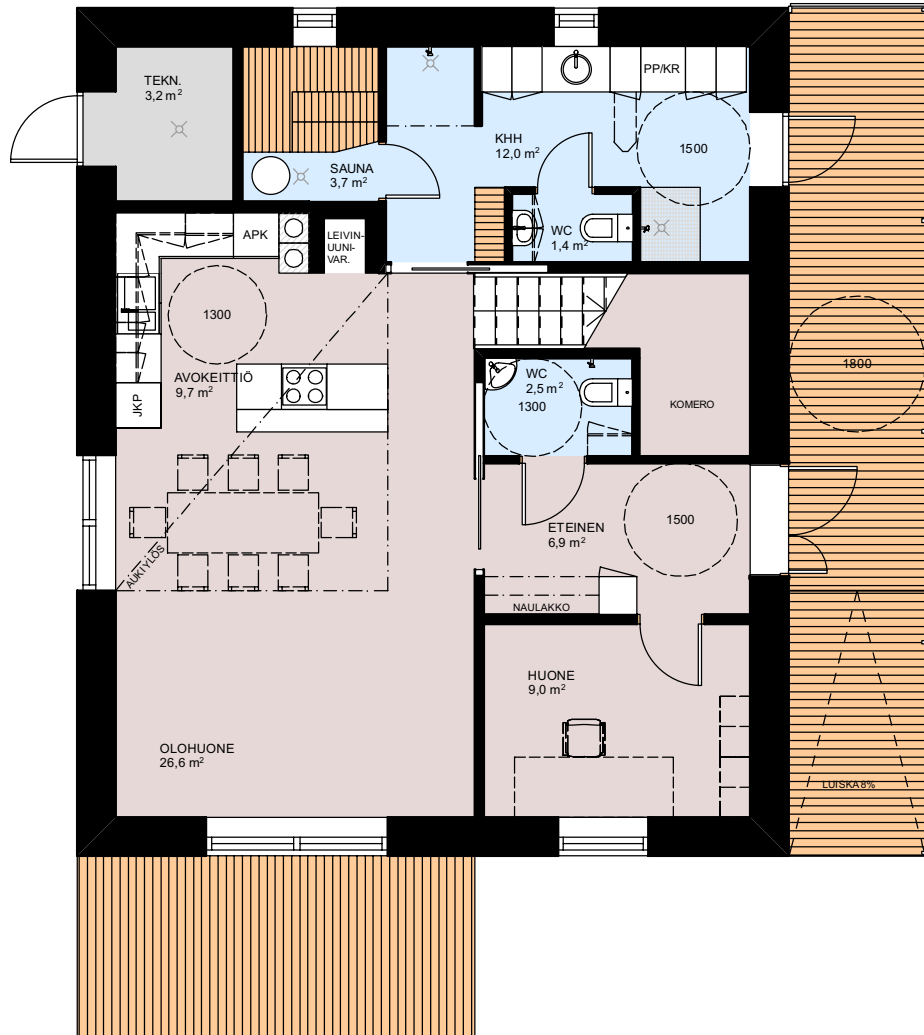

GreenBuild®
Paremmat tulevaisuuden koteja

Pohjapiirros Kombi 144B

BRUTTOALA 1.KRS
105,6 m²

RAKENNUSOIKEUS 1.KRS
95,2 m²

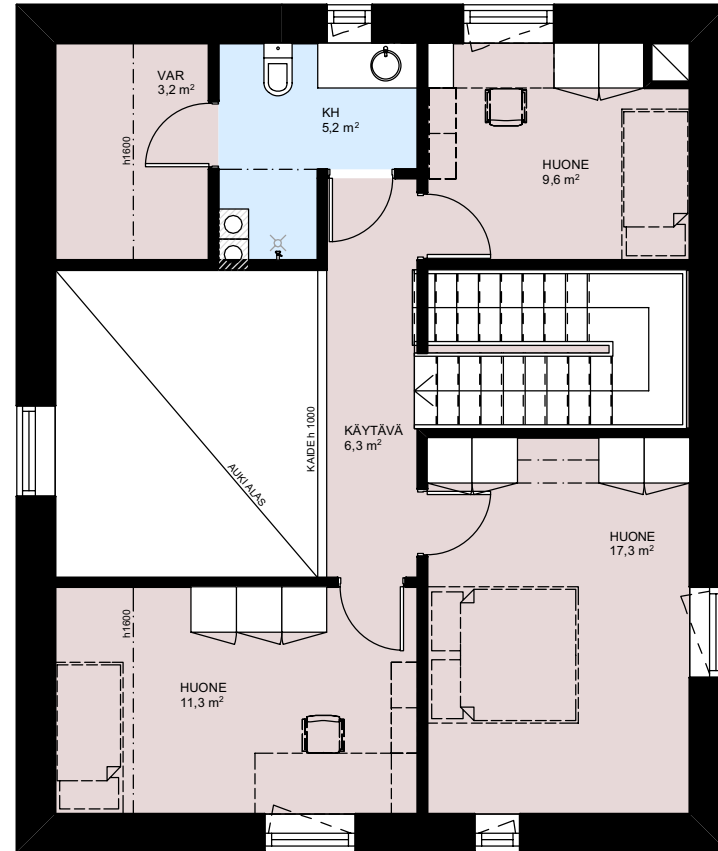
HUONEISTOALA 1.KRS
85,7 m²



BRUTTOALA 2.KRS
105,6 m²

RAKENNUSOIKEUS 2.KRS
63,7 m²

HUONEISTOALA 2.KRS
56,1 m²



Mallissa 144B molemmat sisäänkäynnit on siirretty talon pitkälle sivulle. Keittiöön voidaan sijoittaa leivinuuni tai puuliesi. Myös sauna lämpiää puilla. Tilava apueteinen helpottaa harrastamista ja arkea. Yläkertaan on sijoitettu kolme makuuhuonetta.

KOMBI

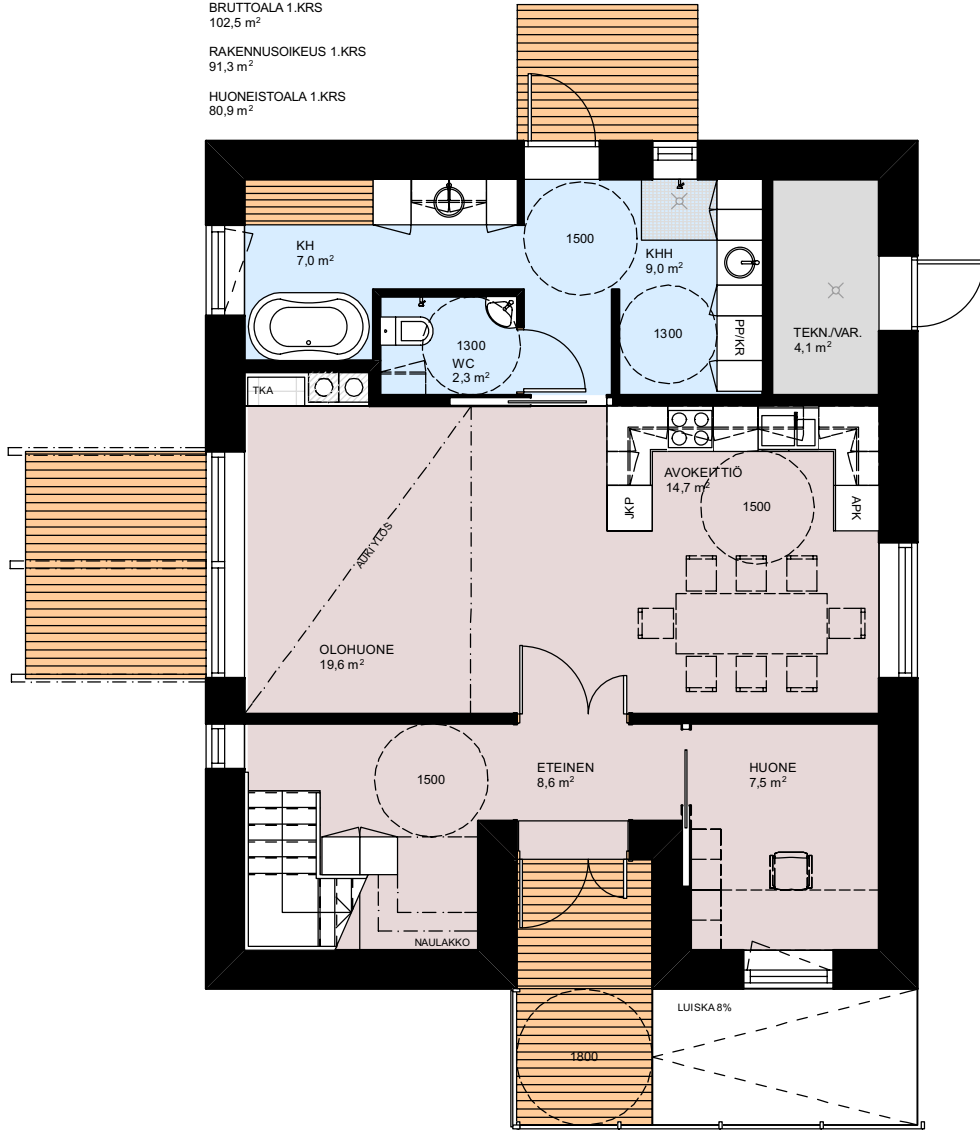

GreenBuild[®]
Paremmat tulevaisuuden koteja

Pohjapiirros Kombi 144C

BRUTTOALA 1.KRS
102,5 m²

RAKENNUSOIKEUS 1.KRS
91,3 m²

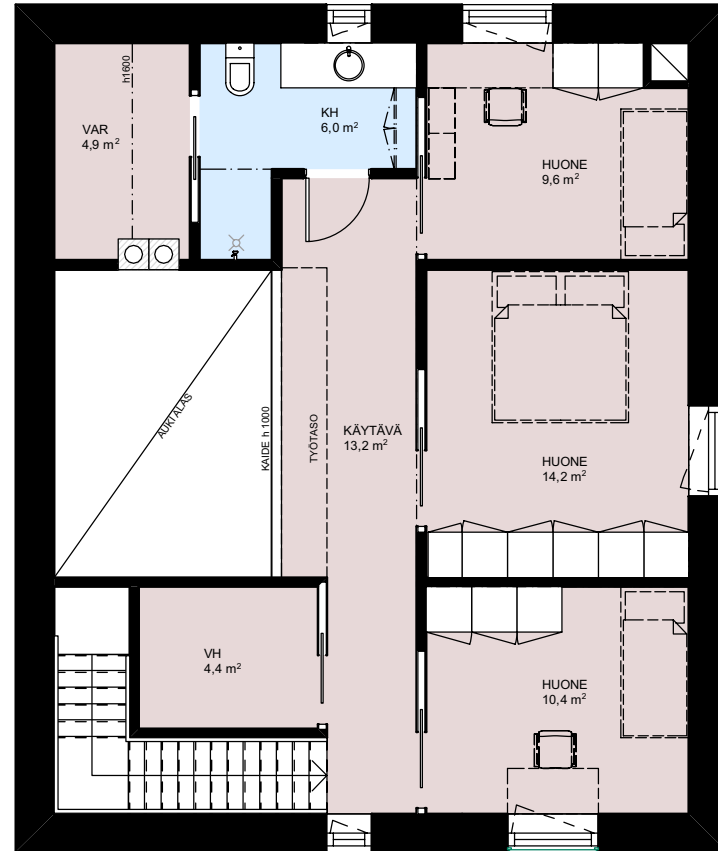
HUONEISTOALA 1.KRS
80,9 m²



BRUTTOALA 2.KRS
105,6 m²

RAKENNUSOIKEUS 2.KRS
70,8 m²

HUONEISTOALA 2.KRS
63,1 m²



Versio 144C on esimerkki saunattomasta asunnosta. Alakerran kylpyhuoneeseen on sijoitettu tilava amme ja käytännöllinen kodinhoitila.

KOMBI

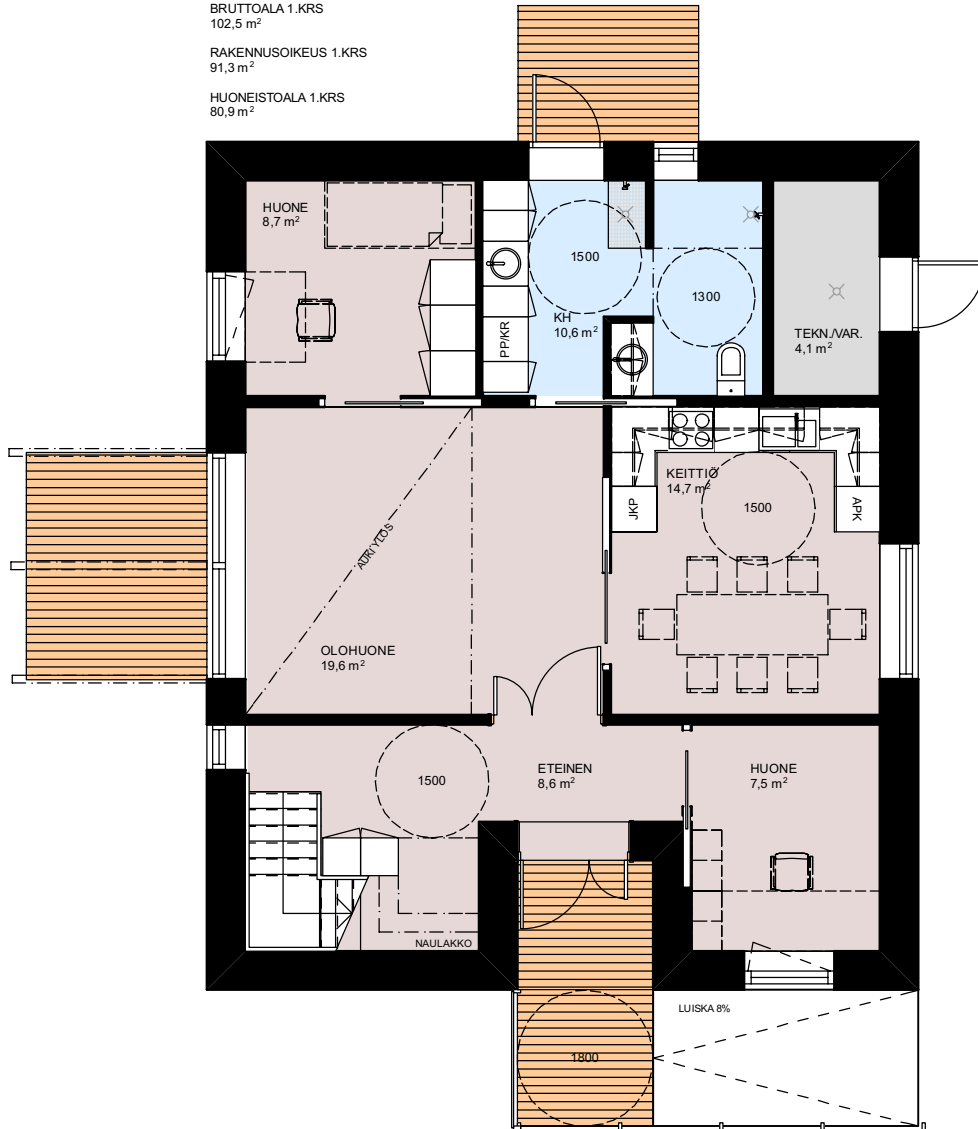

GreenBuild[®]
Paremmän tulevaisuuden koteja

Pohjapiirros Kombi 144D

BRUTTOALA 1.KRS
102,5 m²

RAKENNUSOIKEUS 1.KRS
91,3 m²

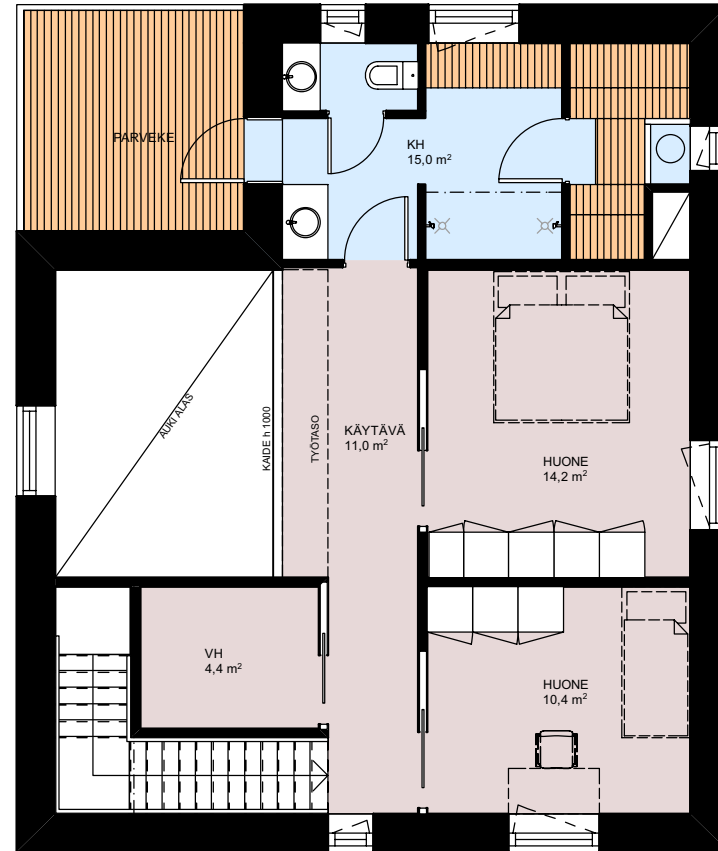
HUONEISTOALA 1.KRS
80,9 m²



BRUTTOALA 2.KRS
96,6 m²

RAKENNUSOIKEUS 2.KRS
58,1 m²

HUONEISTOALA 2.KRS
60,6 m²



Mallissa 2D alakertaan on sijoitettu kaksi makuuhuonetta. Keittiö on suljettu seinällä erilliseksi tilakseen. Saunaosasto on yläkerrassa. Löylät vilvoitellaan omalla kattoterassilla.

KOMBI

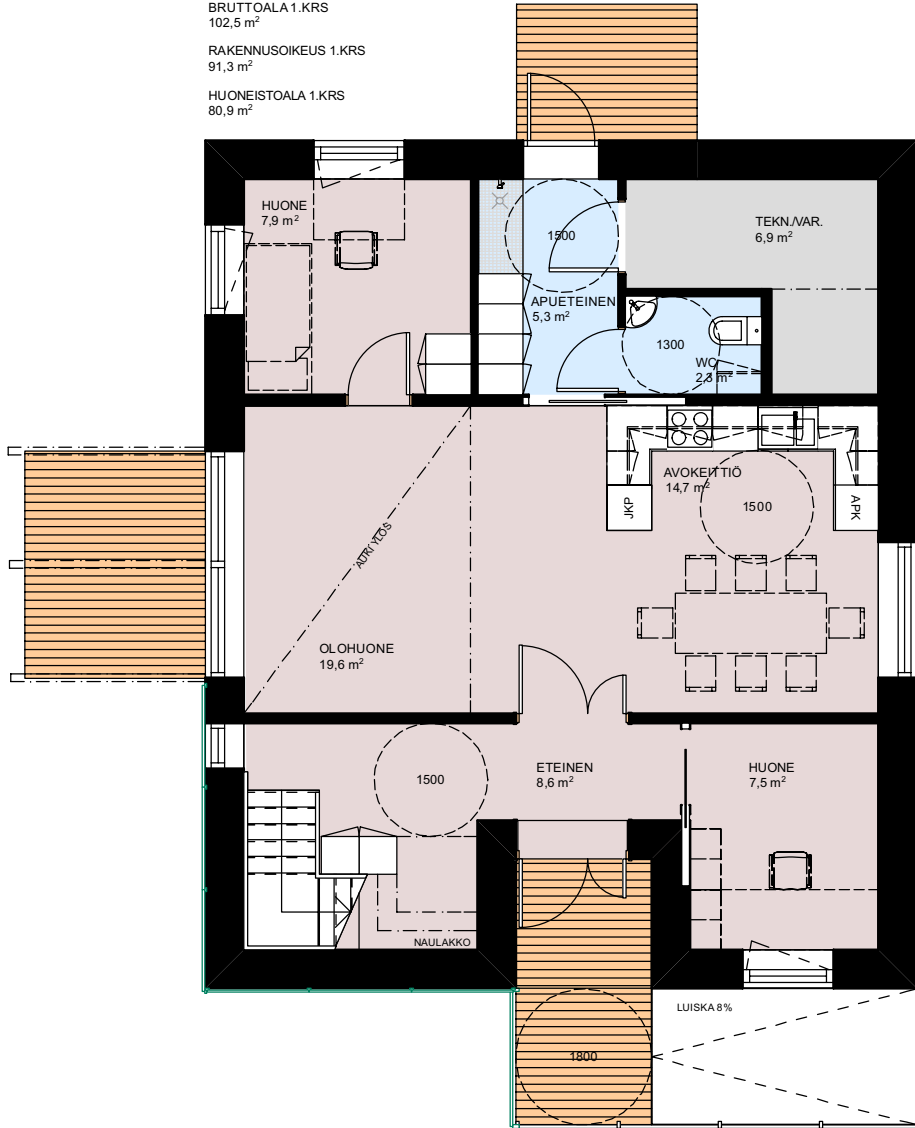

GreenBuild[®]
Paremmän tulevaisuuden koteja

Pohjapiirros Kombi 144E

BRUTTOALA 1.KRS
102,5 m²

RAKENNUSOIKEUS 1.KRS
91,3 m²

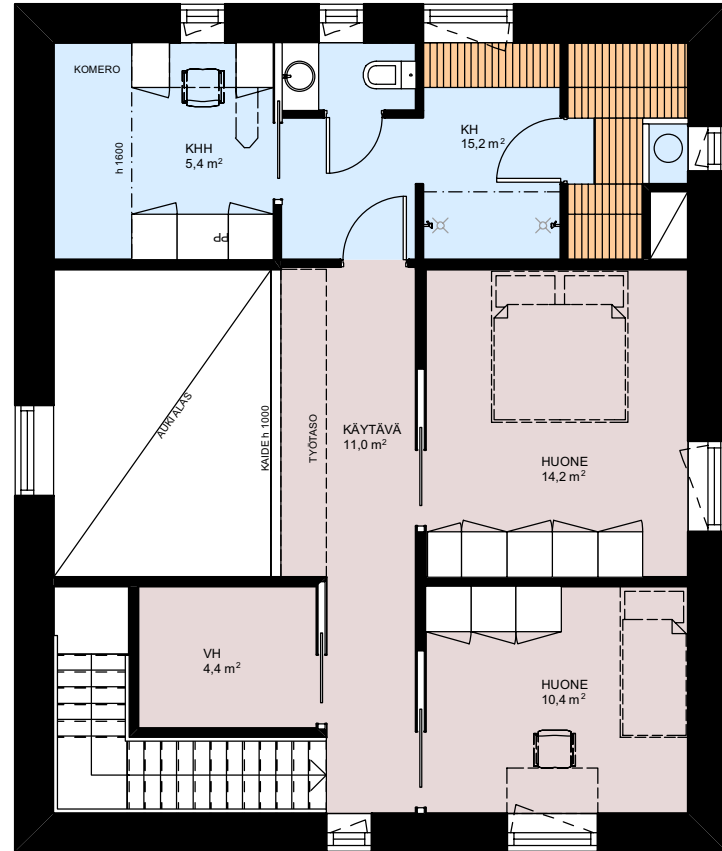
HUONEISTOALA 1.KRS
80,9 m²



BRUTTOALA 2.KRS
105,6 m²

RAKENNUSOIKEUS 2.KRS
63,7 m²

HUONEISTOALA 2.KRS
66,2 m²



Mallissa 2E alakertaan on sijoitettu kaksi makuuhuonetta. Keittiön vieressä on tilava apueteinen ja esteetön wc. Sauna ja kodinhoitotilat on sijoitettu yläkertaan.

KOMBI

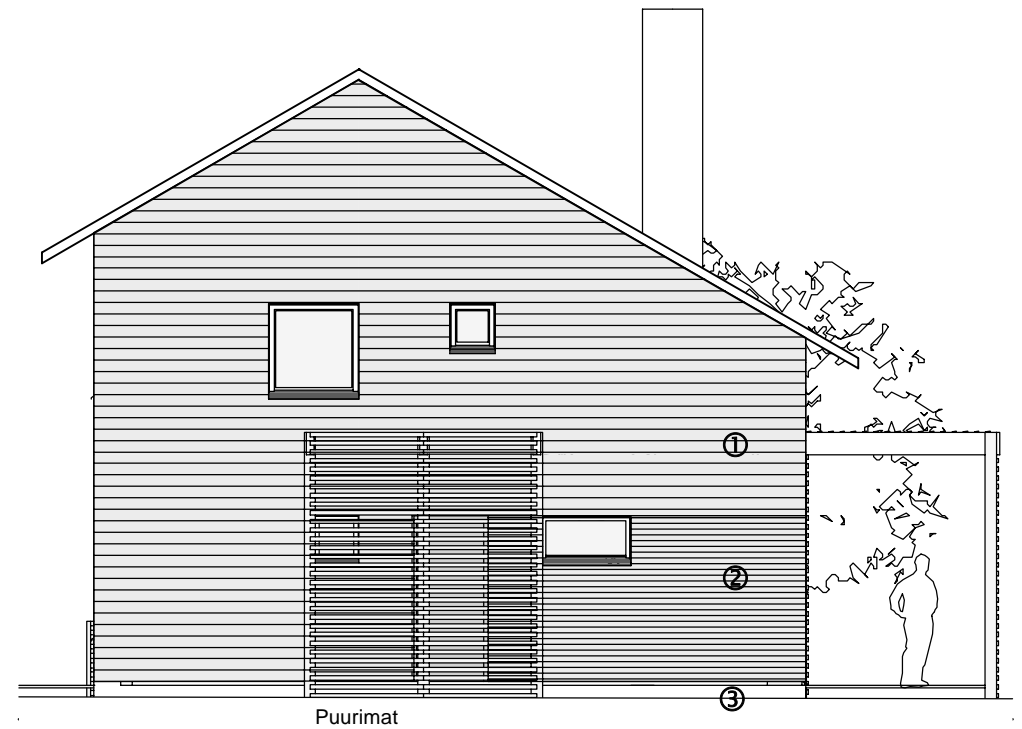

GreenBuild[®]
Paremmän tulevaisuuden koteja

K144 Päätyjulkisivut

ALUSTAVAT JULKISIVUMATERIAALIT

- ① Hienosahattu lauta UYW 28x200
- ② Hienosahattu lauta UYW 28x100
- ③ Slamattu harkko
- ④ Peltikate / tiilikate / viherkate

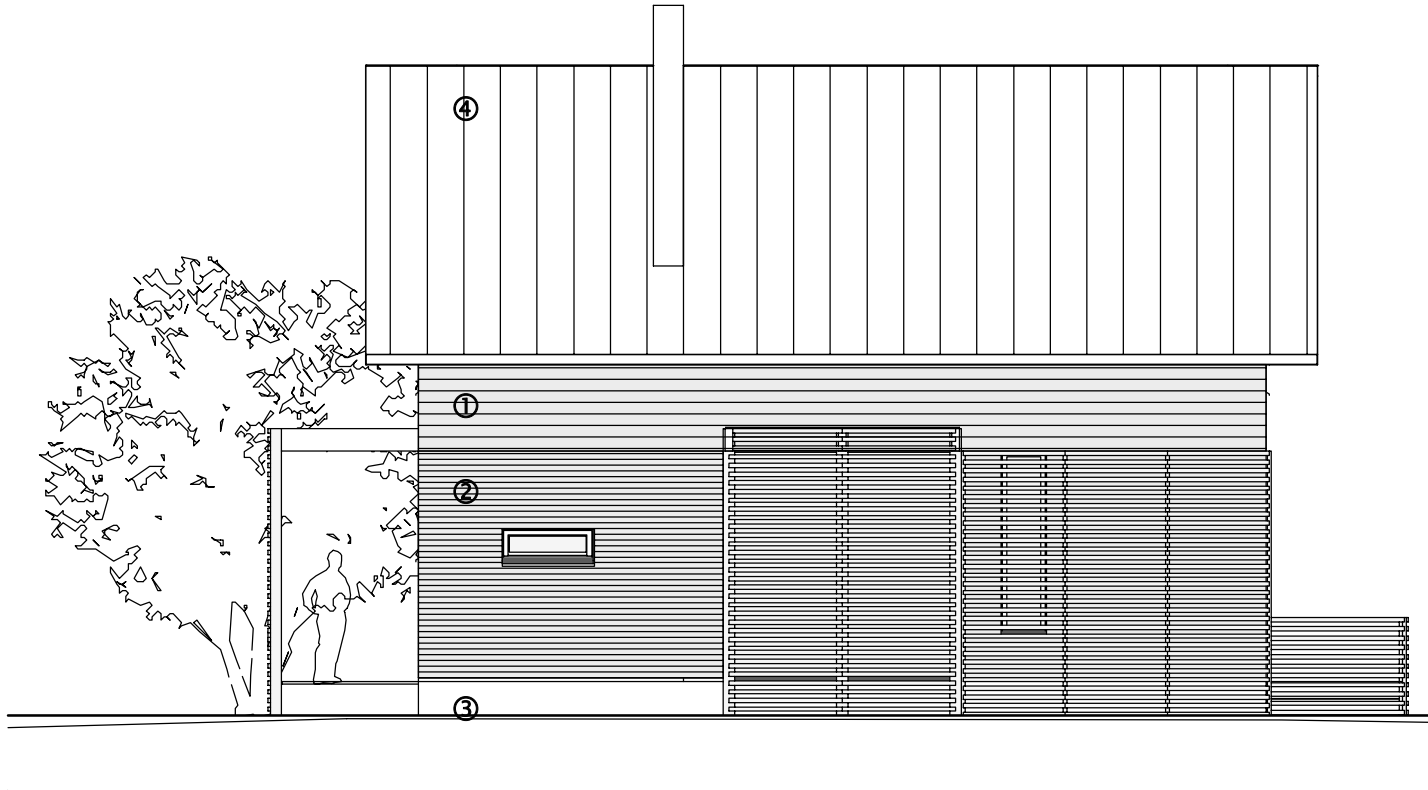
Lopulliset julkisivut suunnitellaan tontin ilmansuuntien, ympäröivien rakennusten ja asemakaavan pohjalta.



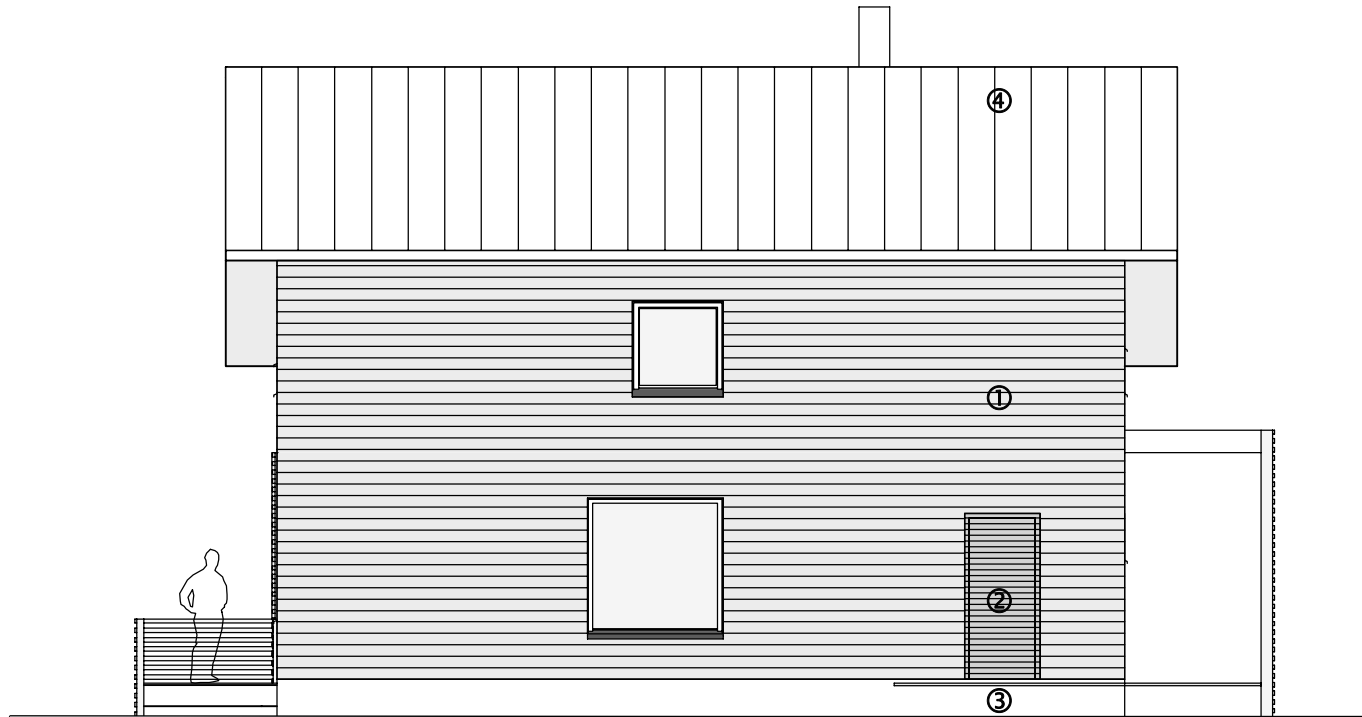
ALUSTAVAT JULKISIVUMATERIAALIT

- ① Hienosahattu lauta UYW 28x200
- ② Hienosahattu lauta UYW 28x100
- ③ Slamattu harkko
- ④ Peltikate / tiilikate / viherkate

Lopulliset julkisivut suunnitellaan tontin ilmansuuntien, ympäröivien rakennusten ja asemakaavan pohjalta.



K144 Julkisivu pohjoiseen



ALUSTAVAT JULKISIVUMATERIAALIT

- ① Hienosahattu lauta UYW 28x200
- ② Hienosahattu lauta UYW 28x100
- ③ Slammattu harkko
- ④ Peltikate / tiilikate / viherkate

Lopulliset julkisivut suunnitellaan tontin ilmansuuntien, ympäröivien rakennusten ja asemakaavan pohjalta.